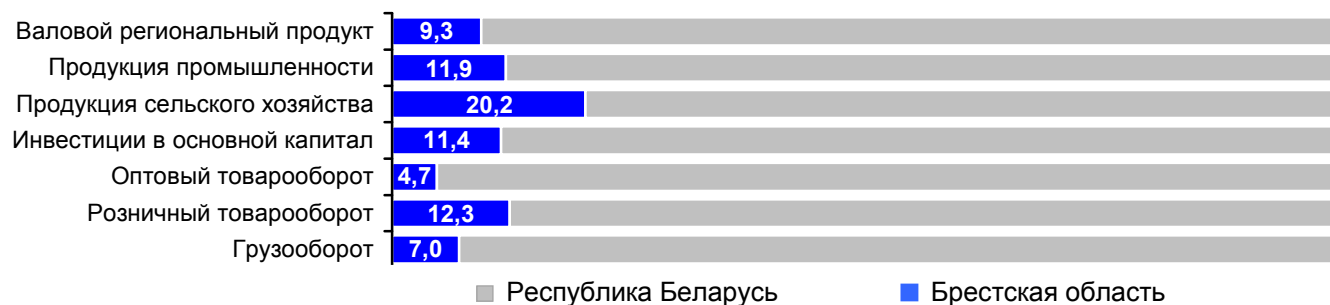
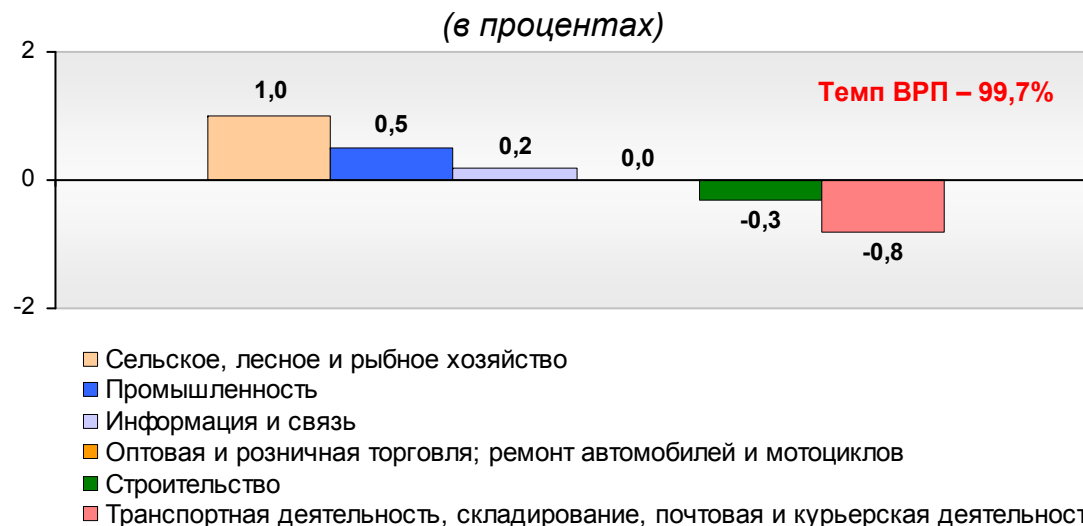


СОЦИАЛЬНО-ЭКОНОМИЧЕСКИЕ ПОКАЗАТЕЛИ ПО БРЕСТСКОЙ ОБЛАСТИ

**Удельный вес Брестской области в общереспубликанских показателях
в январе-ноябре 2020 г.
(в процентах)**



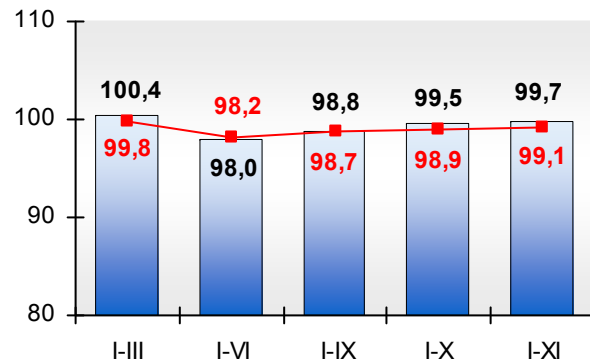
Влияние основных видов экономической деятельности на формирование темпа ВРП по Брестской области в январе-ноябре 2020 г.



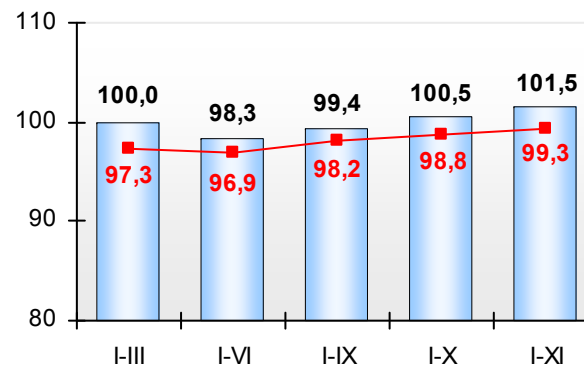
Основные показатели развития региона в 2020 году

(в процентах к соответствующему периоду 2019 года)

Валовой региональный продукт

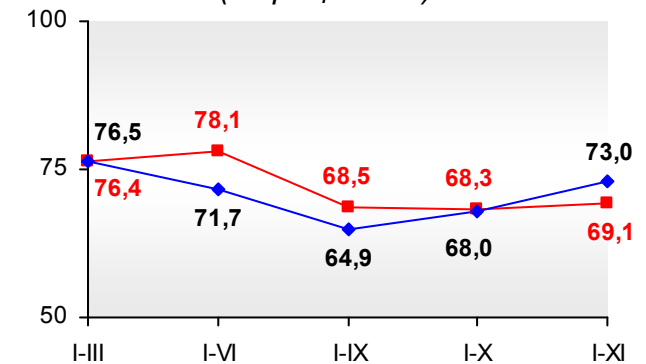


Промышленное производство

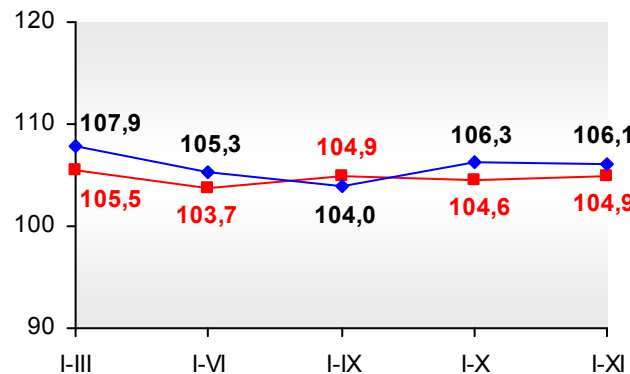


Соотношение запасов готовой продукции и среднемесячного объема производства

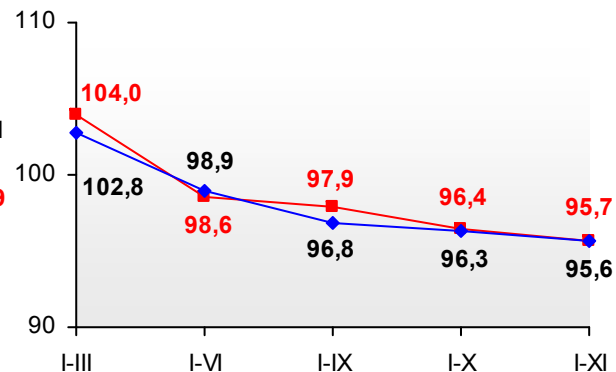
(в процентах)



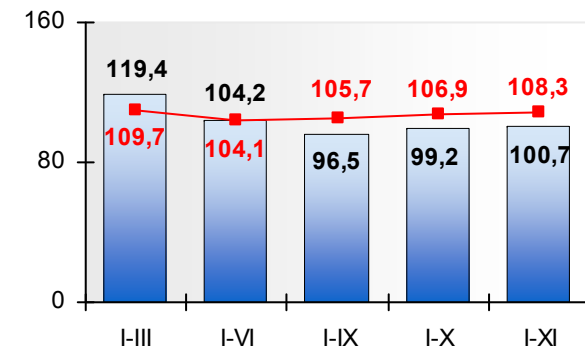
Производство сельского хозяйства в хозяйствах всех категорий



Инвестиции в основной капитал



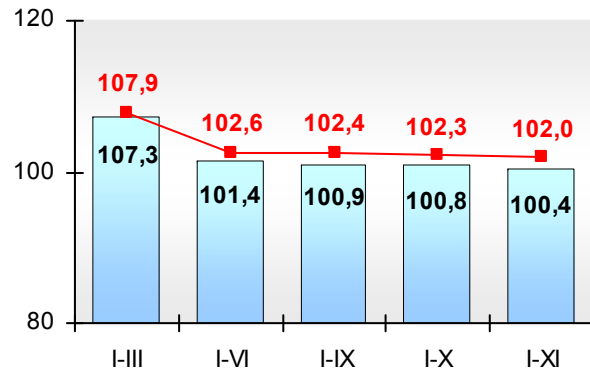
Ввод в эксплуатацию жилья



■ Республика Беларусь ◆ Брестская область

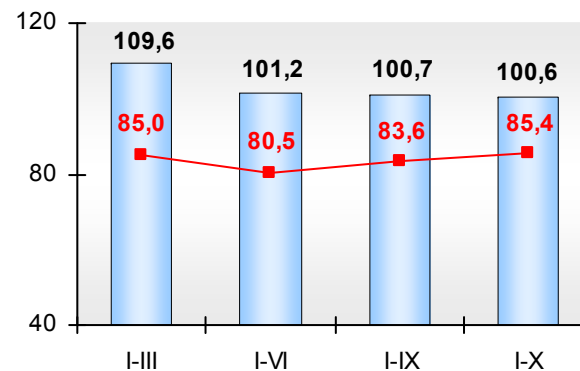
Розничный товарооборот

(в процентах к соответствующему периоду предыдущего года)



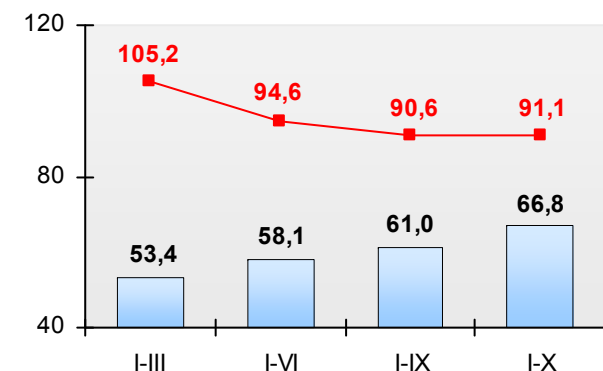
Экспорт товаров

(в процентах к соответствующему периоду предыдущего года)



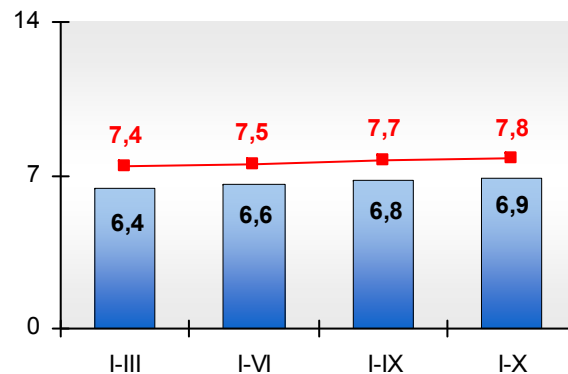
Экспорт услуг

(в процентах к соответствующему периоду предыдущего года)



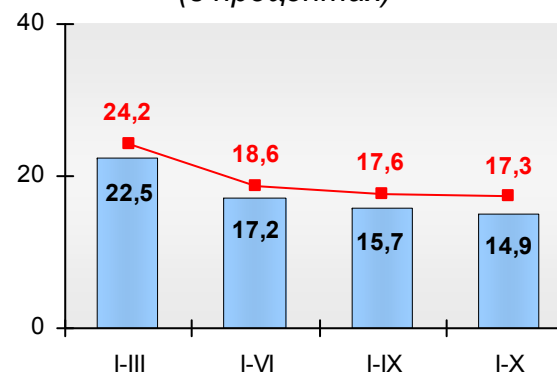
Рентабельность продаж

(в процентах)



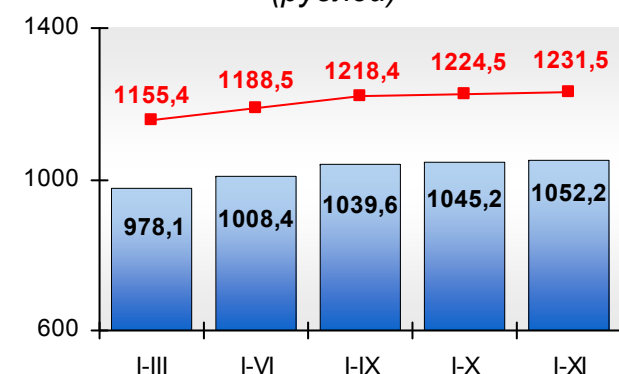
Удельный вес убыточных организаций в общем количестве организаций

(в процентах)



Номинальная начисленная среднемесячная заработная плата работников

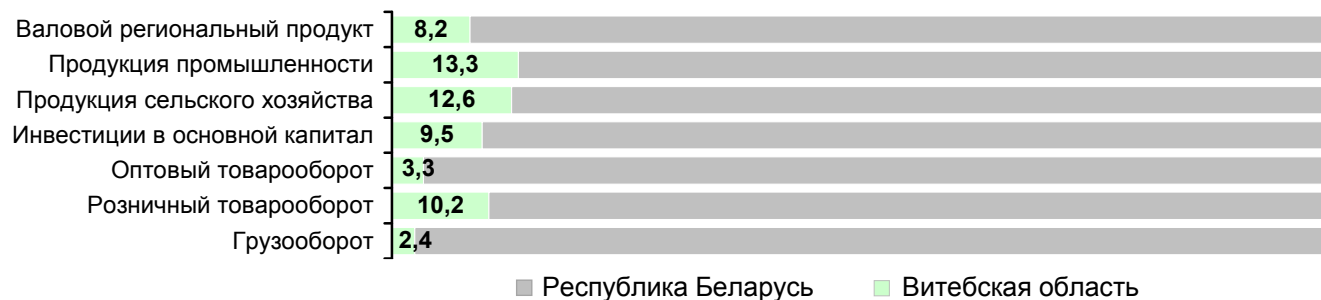
(рублей)



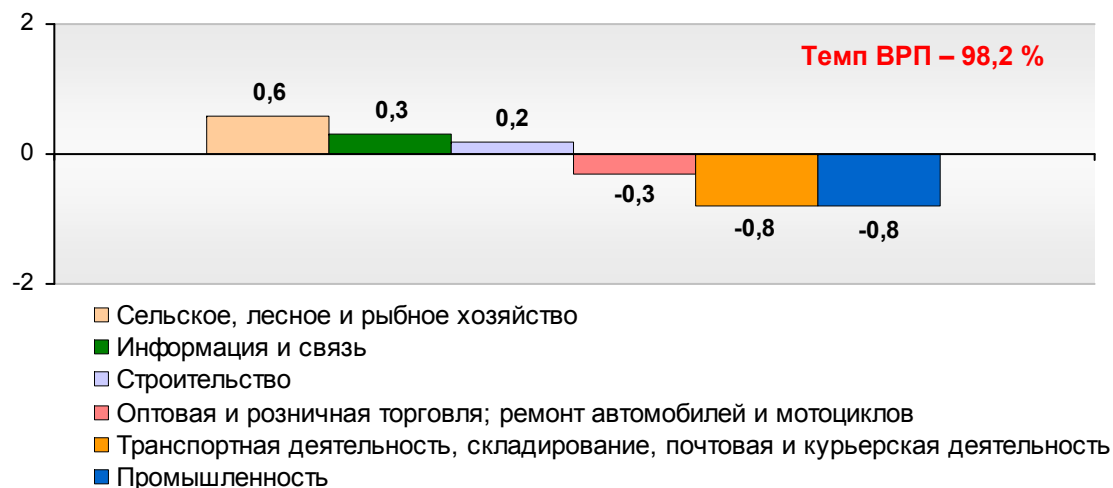
■ Республика Беларусь ◆ Брестская область

СОЦИАЛЬНО-ЭКОНОМИЧЕСКИЕ ПОКАЗАТЕЛИ ПО ВИТЕБСКОЙ ОБЛАСТИ

**Удельный вес Витебской области в общереспубликанских показателях
в январе-ноябре 2020 г.
(в процентах)**



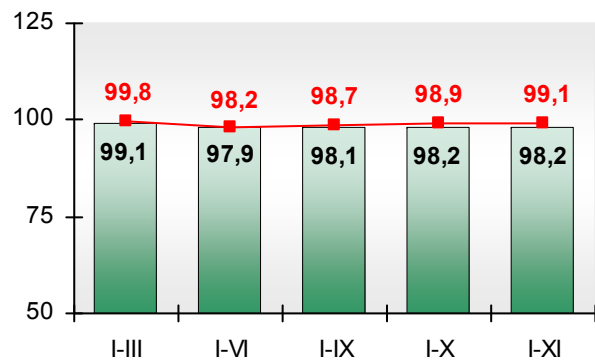
**Влияние основных видов экономической деятельности
на формирование темпа ВРП по Витебской области
в январе-ноябре 2020 г.
(в процентах)**



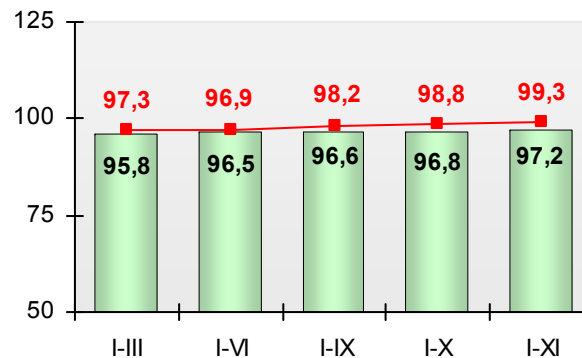
Основные показатели развития региона в 2020 году

(в процентах к соответствующему периоду 2019 года)

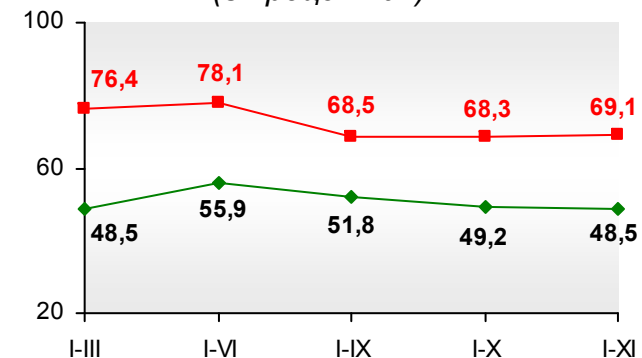
Валовой региональный продукт



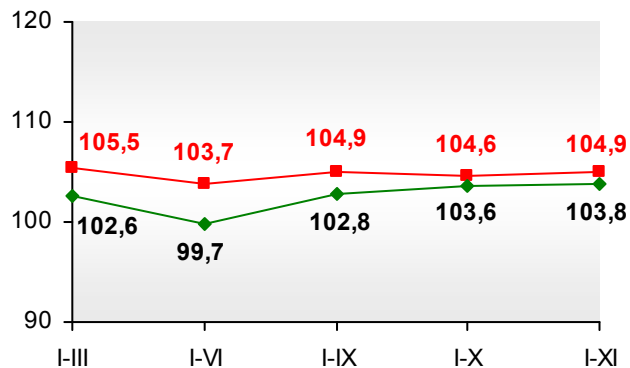
Промышленное производство



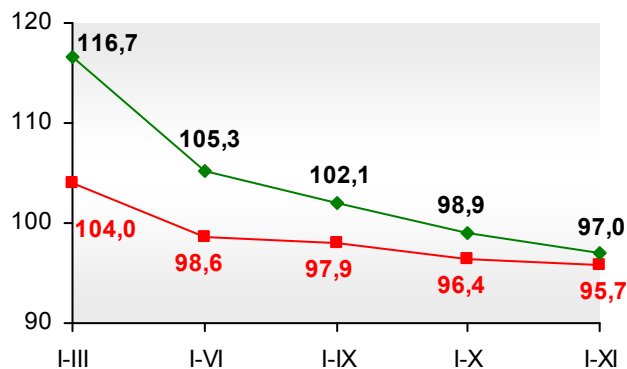
Соотношение запасов готовой продукции и среднемесячного объема производства (в процентах)



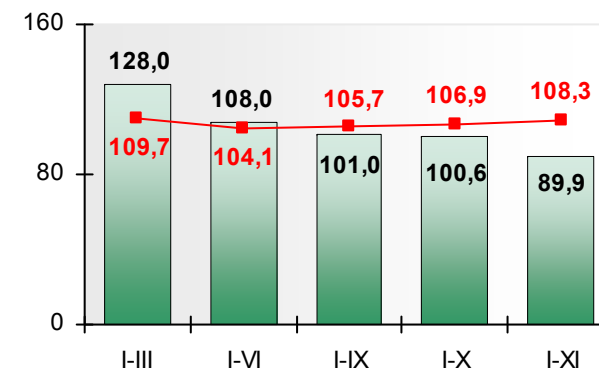
Производство сельского хозяйства в хозяйствах всех категорий



Инвестиции в основной капитал



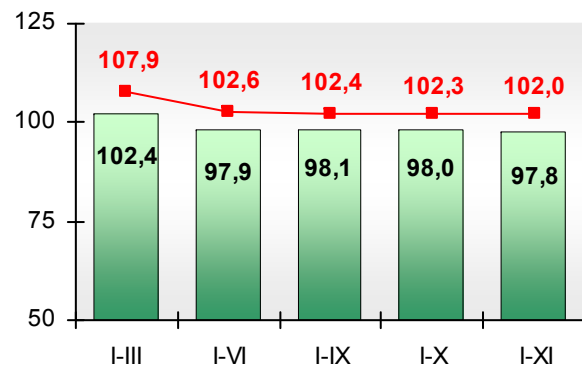
Ввод в эксплуатацию жилья



■ Республика Беларусь ◆ Витебская область

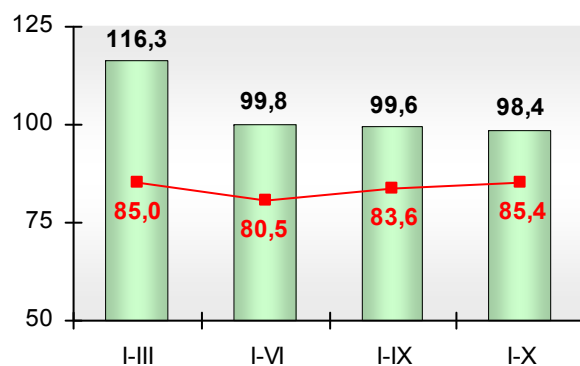
Розничный товарооборот

(в процентах к соответствующему периоду предыдущего года)



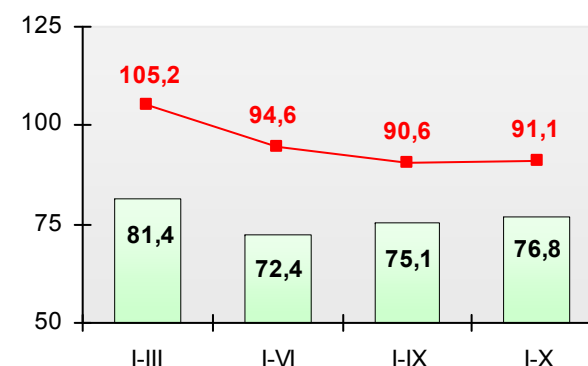
Экспорт товаров

(в процентах к соответствующему периоду предыдущего года)



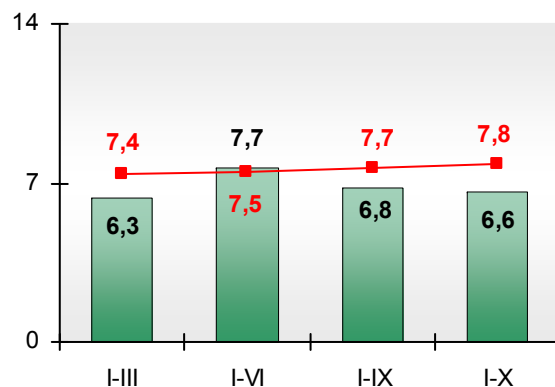
Экспорт услуг

(в процентах к соответствующему периоду предыдущего года)



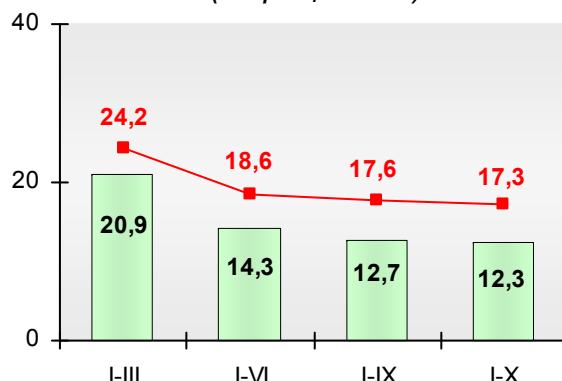
Рентабельность продаж

(в процентах)



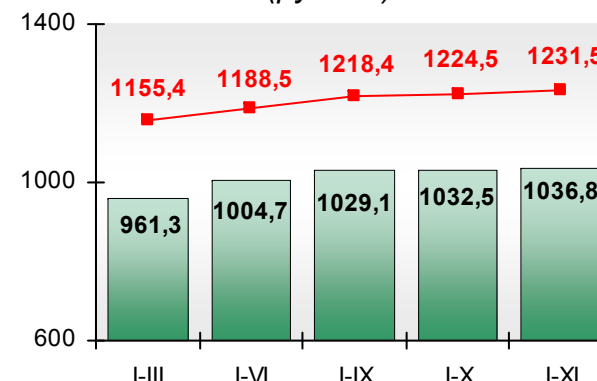
Удельный вес убыточных организаций в общем количестве организаций

(в процентах)



Номинальная начисленная среднемесячная заработная плата работников

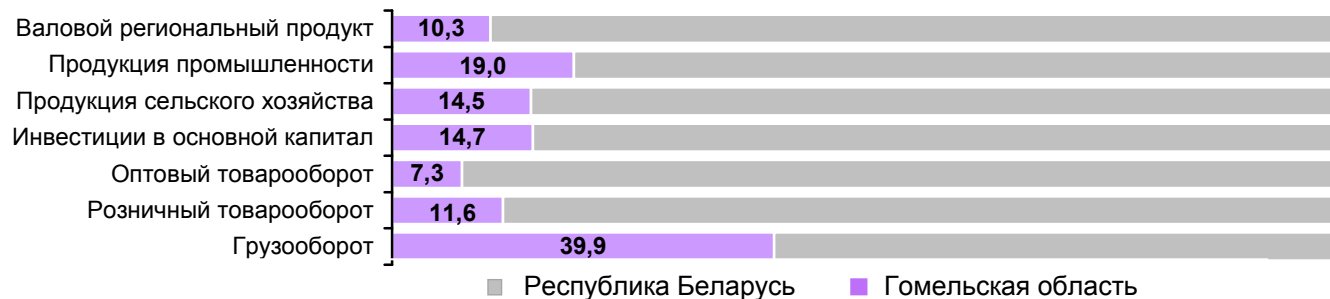
(рублей)



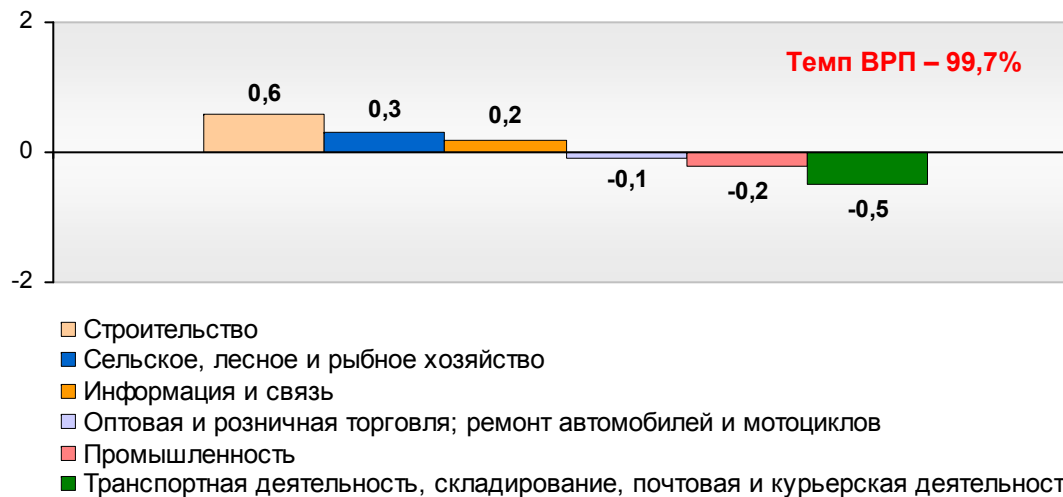
■ Республика Беларусь ◆ Витебская область

СОЦИАЛЬНО-ЭКОНОМИЧЕСКИЕ ПОКАЗАТЕЛИ ПО ГОМЕЛЬСКОЙ ОБЛАСТИ

**Удельный вес Гомельской области в общереспубликанских показателях
в январе-ноябре 2020 г.
(в процентах)**



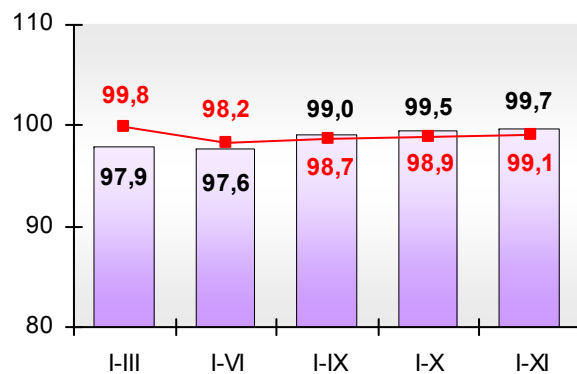
**Влияние основных видов экономической деятельности
на формирование темпа ВРП по Гомельской области
в январе-ноябре 2020 г.
(в процентах)**



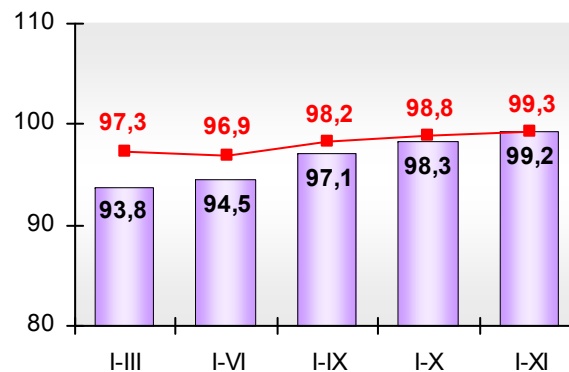
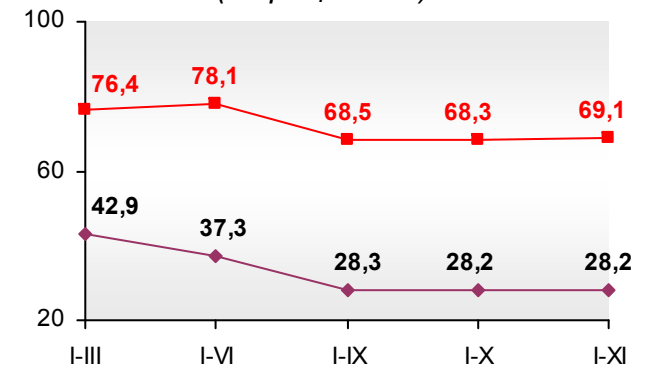
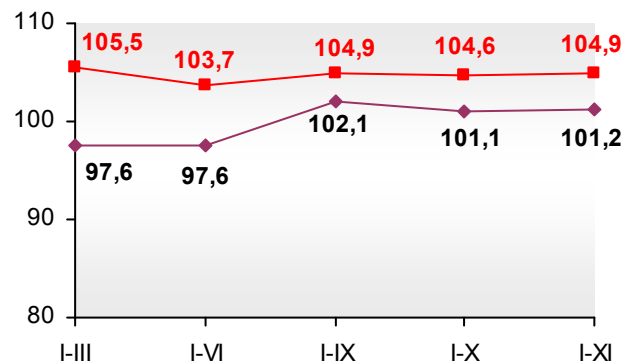
Основные показатели развития региона в 2020 году

(в процентах к соответствующему периоду 2019 года)

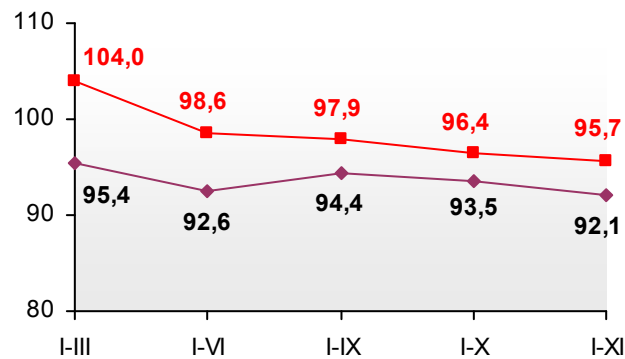
Валовой региональный продукт



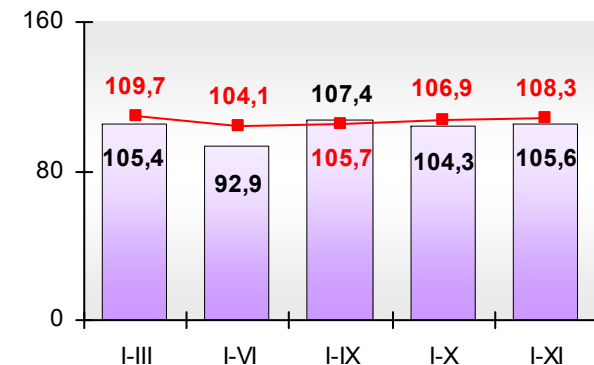
Промышленное производство

Соотношение запасов готовой продукции и среднемесячного объема производства
(в процентах)Производство сельского хозяйства
в хозяйствах всех категорий

Инвестиции в основной капитал



Ввод в эксплуатацию жилья

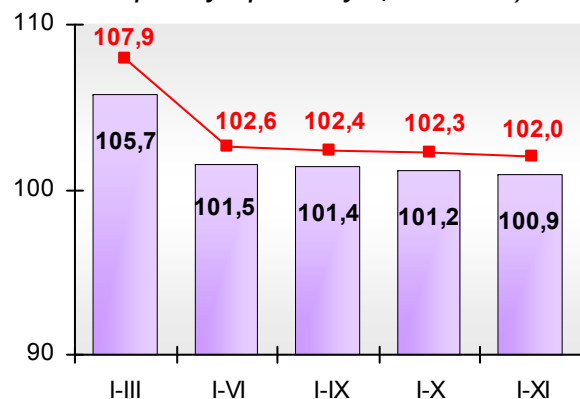


■ Республика Беларусь

◆ Гомельская область

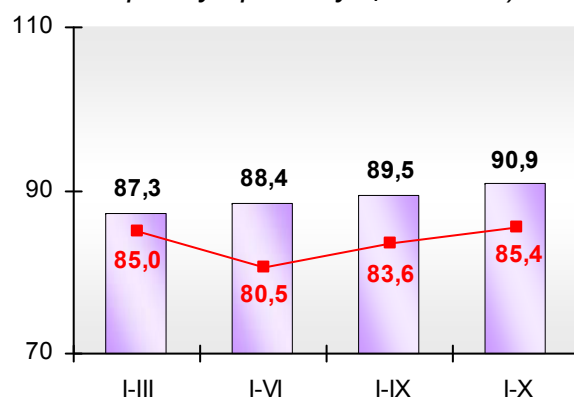
Розничный товарооборот

(в процентах к соответствующему периоду предыдущего года)



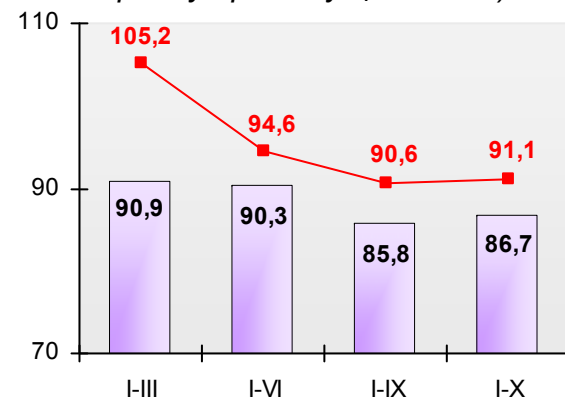
Экспорт товаров

(в процентах к соответствующему периоду предыдущего года)



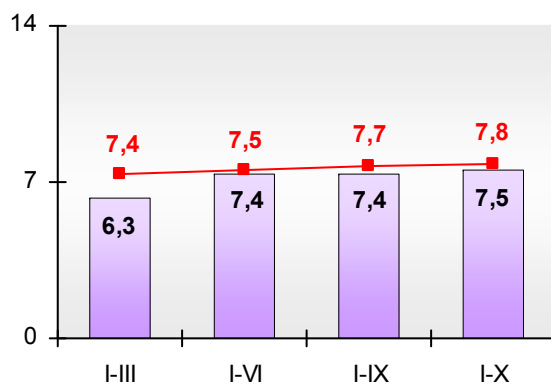
Экспорт услуг

(в процентах к соответствующему периоду предыдущего года)



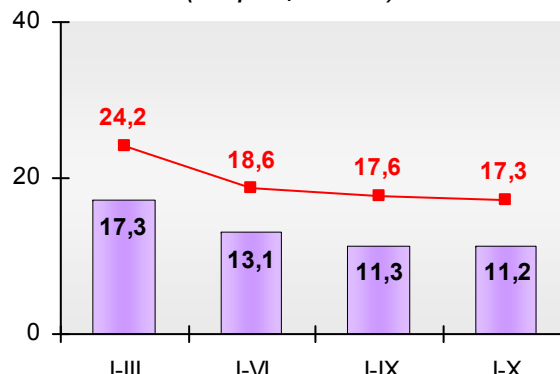
Рентабельность продаж

(в процентах)



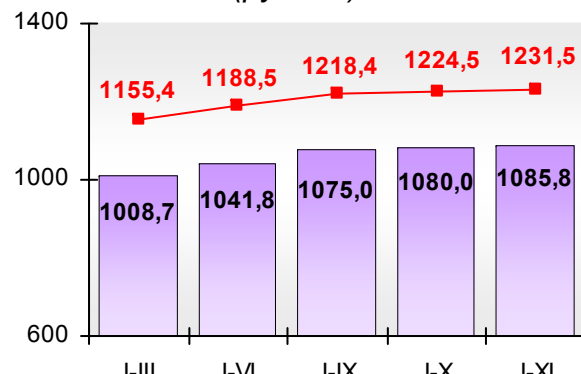
Удельный вес убыточных организаций в общем количестве организаций

(в процентах)



Номинальная начисленная среднемесячная заработная плата работников

(рублей)



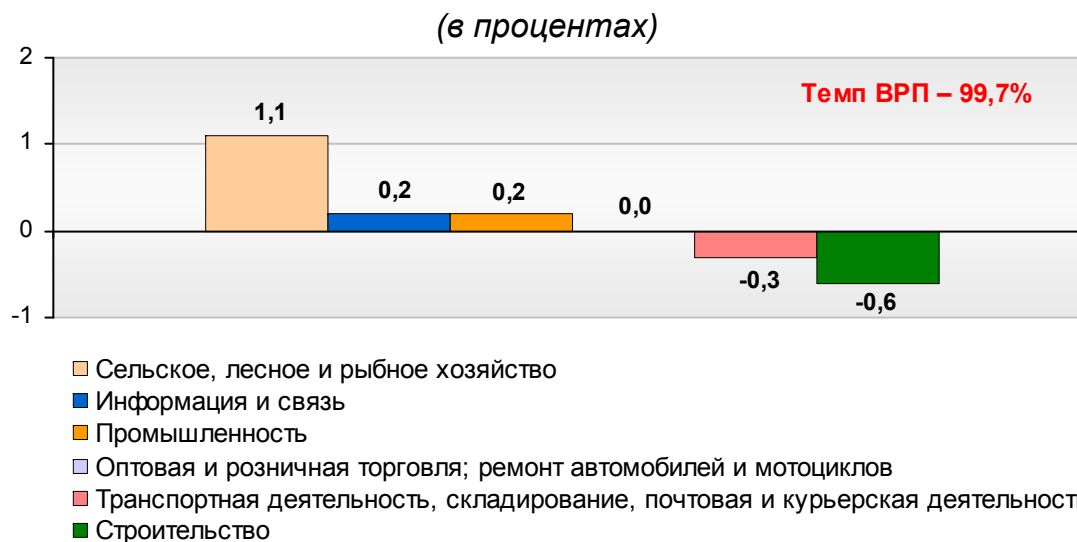
■ Республика Беларусь ◆ Гомельская область

СОЦИАЛЬНО-ЭКОНОМИЧЕСКИЕ ПОКАЗАТЕЛИ ПО ГРОДНЕНСКОЙ ОБЛАСТИ

**Удельный вес Гродненской области в общереспубликанских показателях
в январе-ноябре 2020 г.
(в процентах)**



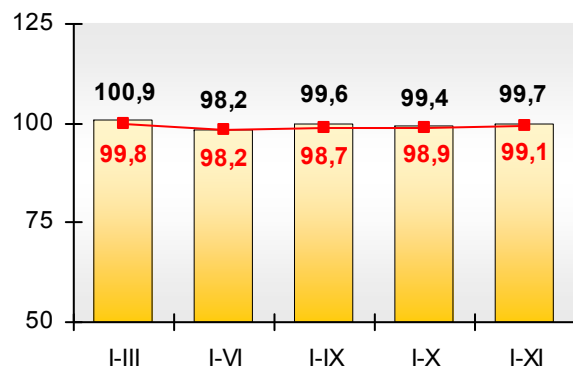
**Влияние основных видов экономической деятельности
на формирование темпа ВРП по Гродненской области
в январе-ноябре 2020 г.**



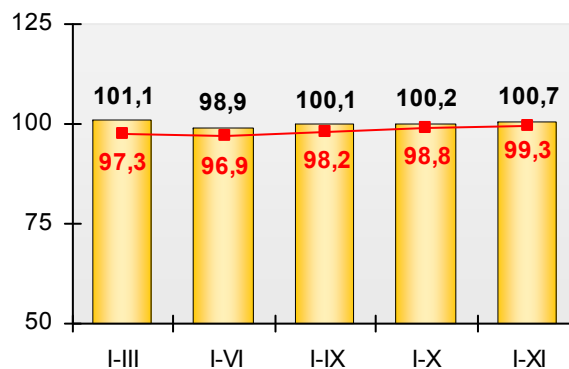
Основные показатели развития региона в 2020 году

(в процентах к соответствующему периоду 2019 года)

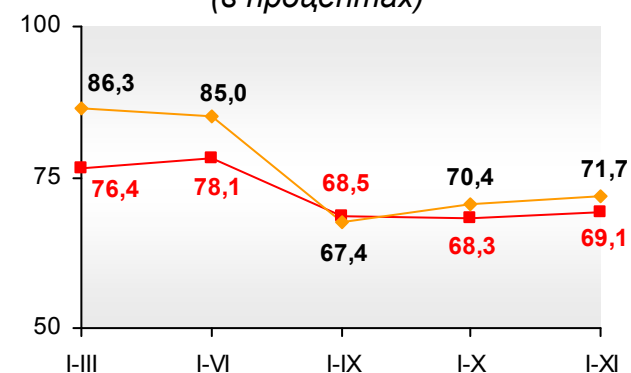
Валовой региональный продукт



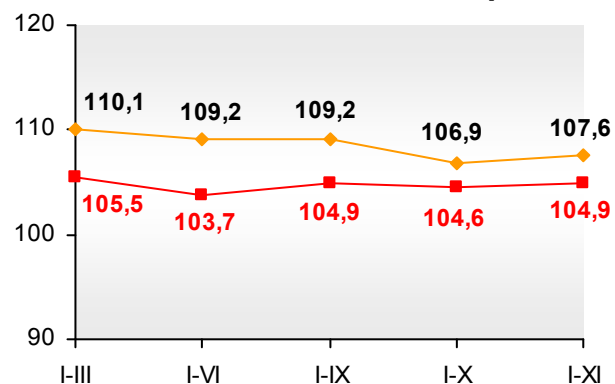
Промышленное производство



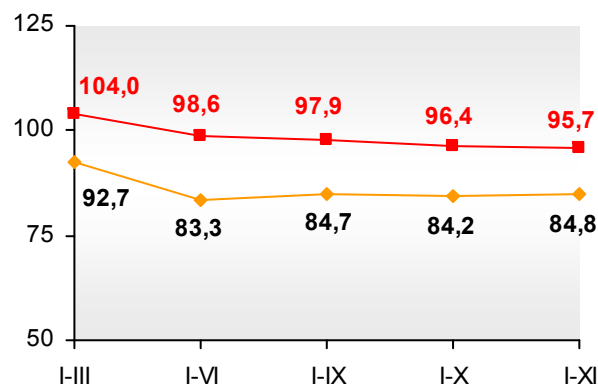
Соотношение запасов готовой продукции и среднемесячного объема производства (в процентах)



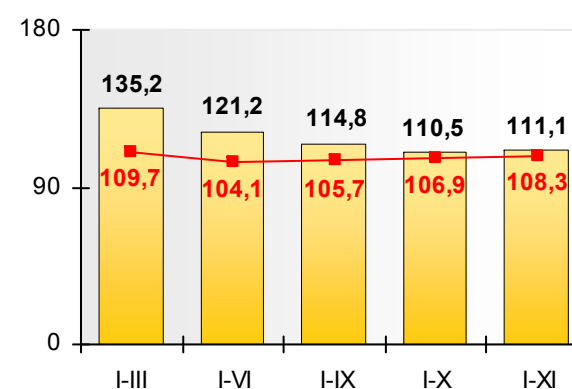
Производство сельского хозяйства в хозяйствах всех категорий



Инвестиции в основной капитал



Ввод в эксплуатацию жилья

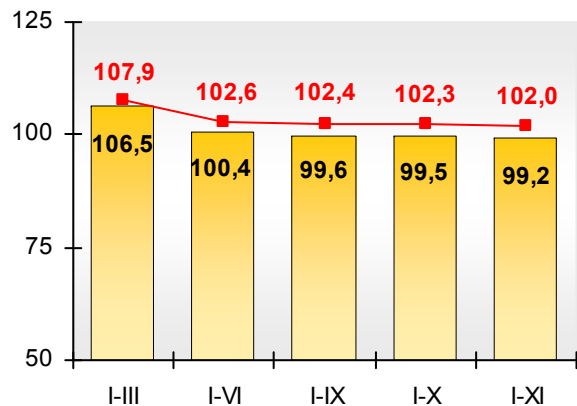


■ Республика Беларусь

◆ Гродненская область

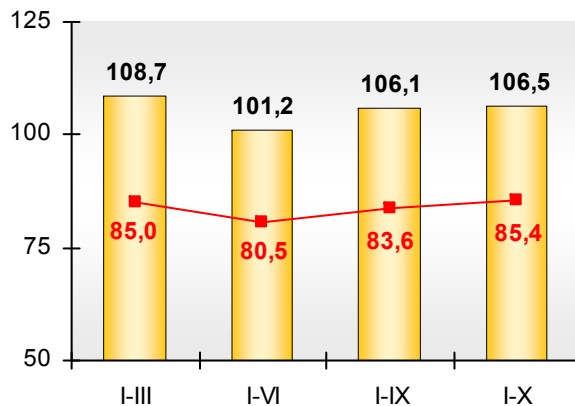
Розничный товарооборот

(в процентах к соответствующему периоду предыдущего года)



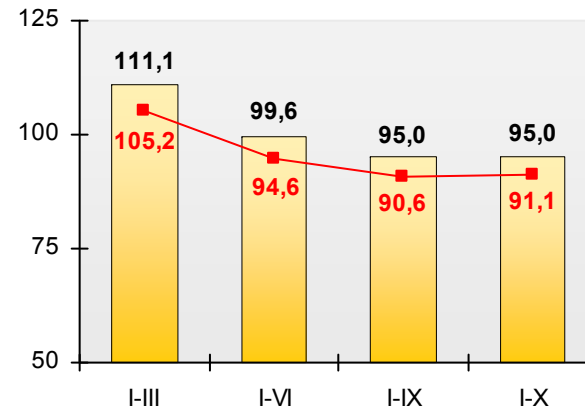
Экспорт товаров

(в процентах к соответствующему периоду предыдущего года)



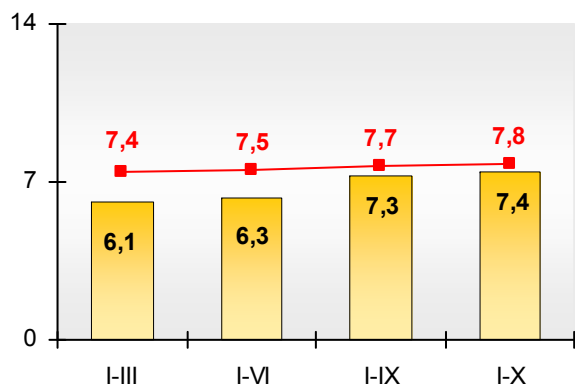
Экспорт услуг

(в процентах к соответствующему периоду предыдущего года)



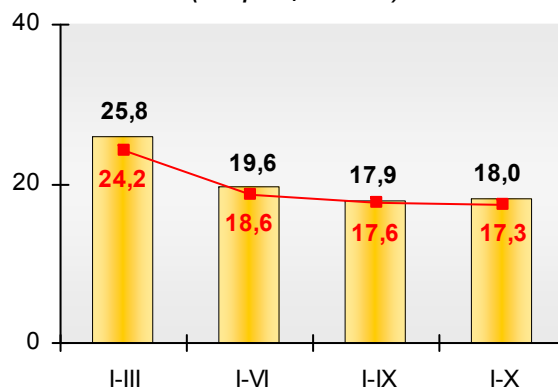
Рентабельность продаж

(в процентах)



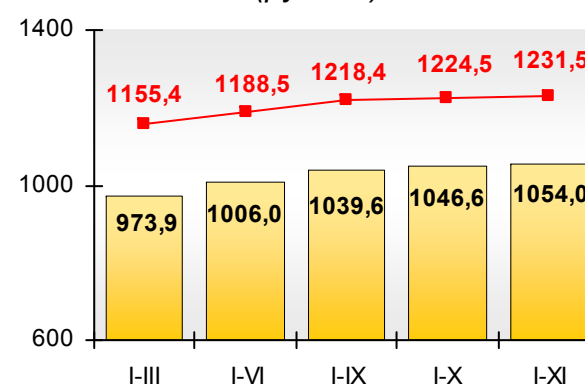
Удельный вес убыточных организаций в общем количестве организаций

(в процентах)



Номинальная начисленная среднемесячная заработная плата работников

(рублей)



■ Республика Беларусь ◆ Гродненская область

СОЦИАЛЬНО-ЭКОНОМИЧЕСКИЕ ПОКАЗАТЕЛИ ПО г.МИНСКУ

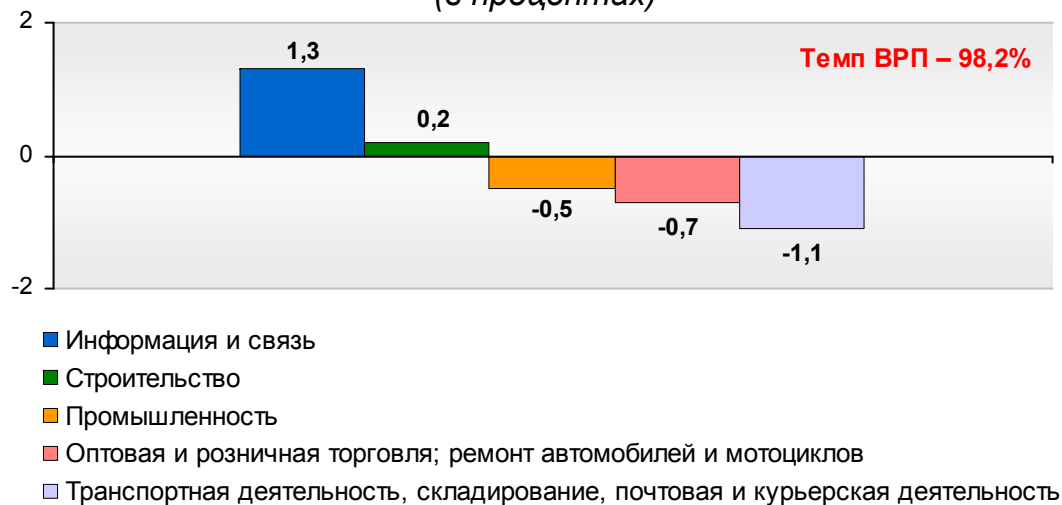
Удельный вес г.Минска в общереспубликанских показателях в январе-ноябре 2020 г.

(в процентах)



Влияние основных видов экономической деятельности на формирование темпа ВРП по г.Минску в январе-ноябре 2020 г.

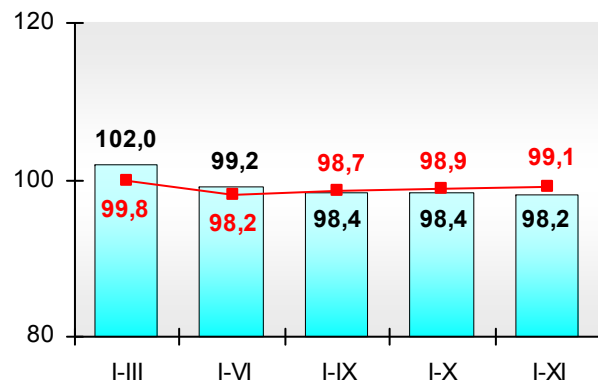
(в процентах)



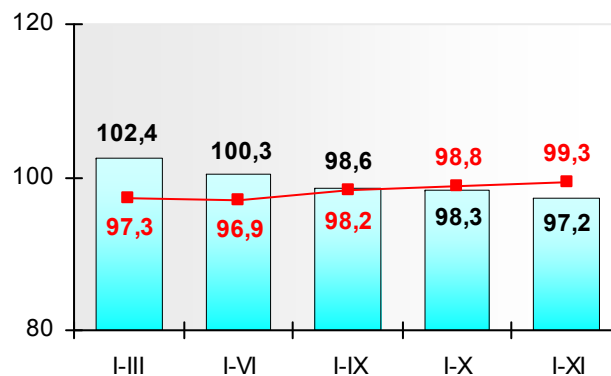
Основные показатели развития региона в 2020 году

(в процентах к соответствующему периоду 2019 года)

Валовой региональный продукт

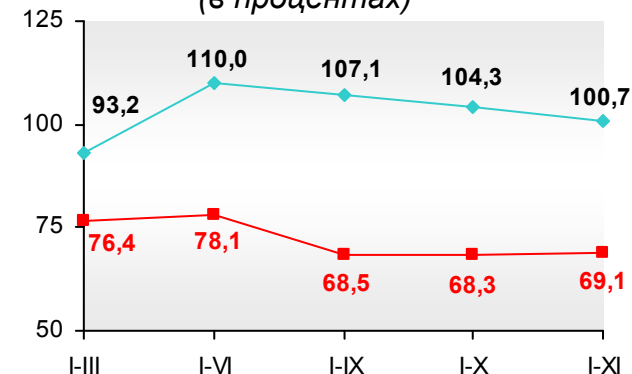


Промышленное производство

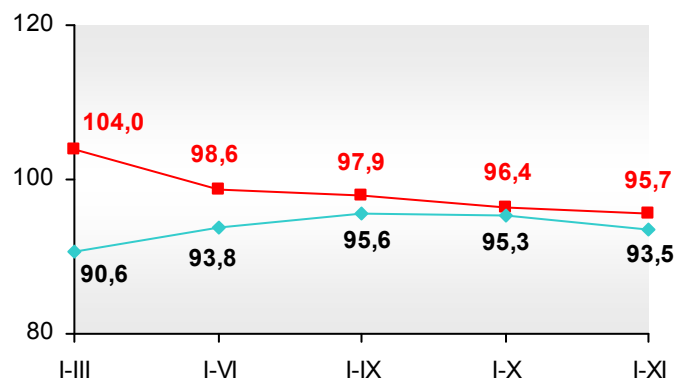


Соотношение запасов готовой продукции и среднемесячного объема производства

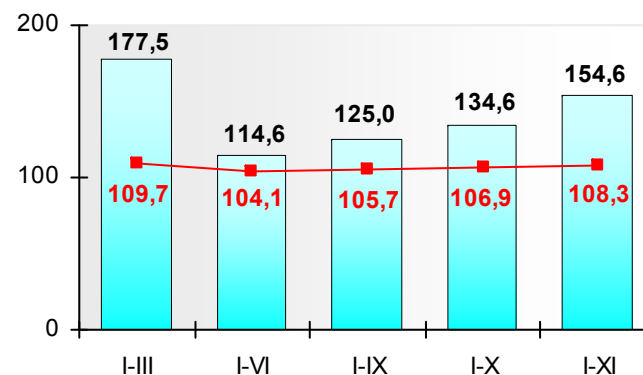
(в процентах)



Инвестиции в основной капитал



Ввод в эксплуатацию жилья

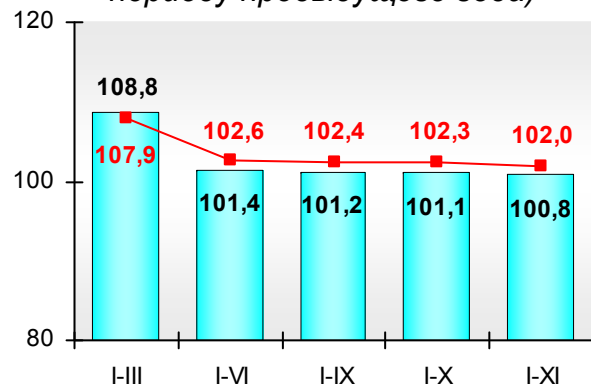


■ Республика Беларусь

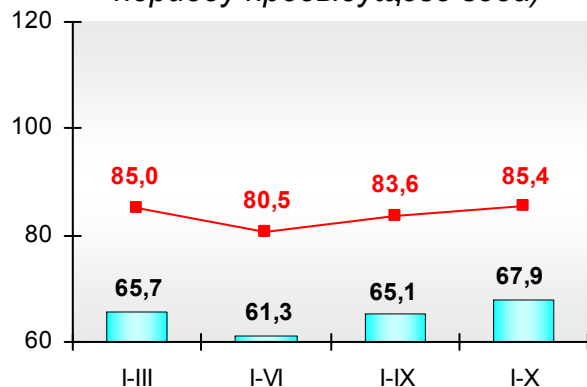
◆ г.Минск

Розничный товарооборот

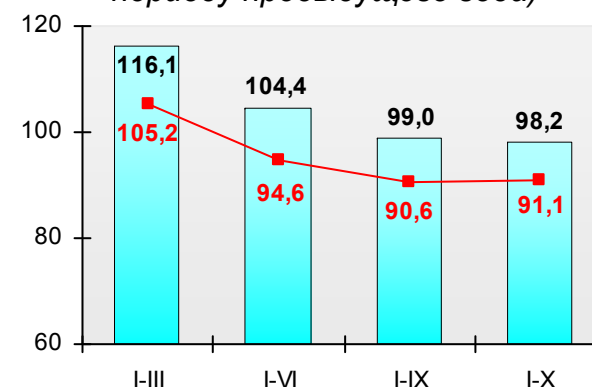
(в процентах к соответствующему периоду предыдущего года)

**Экспорт товаров**

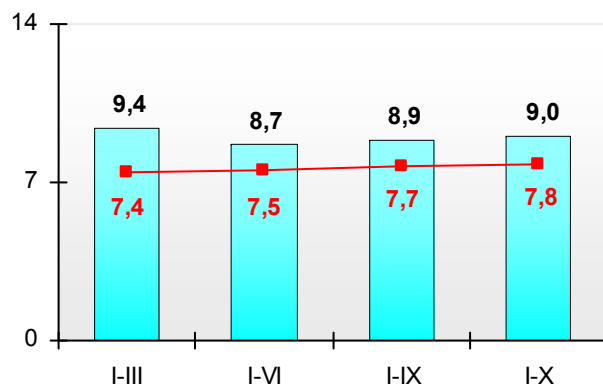
(в процентах к соответствующему периоду предыдущего года)

**Экспорт услуг**

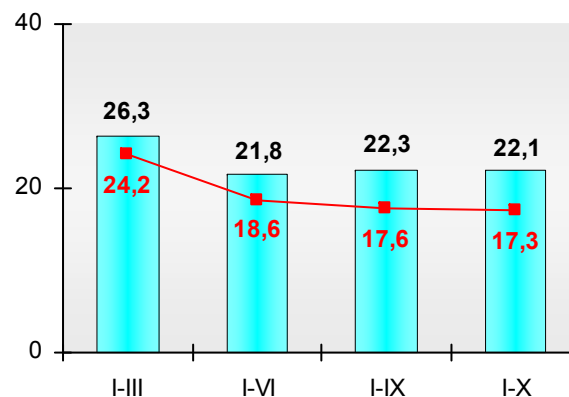
(в процентах к соответствующему периоду предыдущего года)

**Рентабельность продаж**

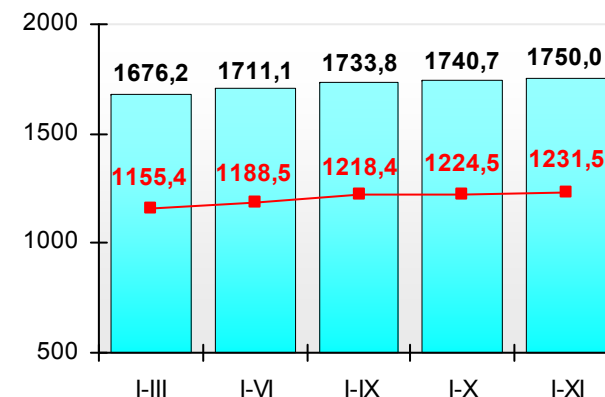
(в процентах)

**Удельный вес убыточных организаций в общем количестве организаций**

(в процентах)

**Номинальная начисленная среднемесячная заработная плата работников**

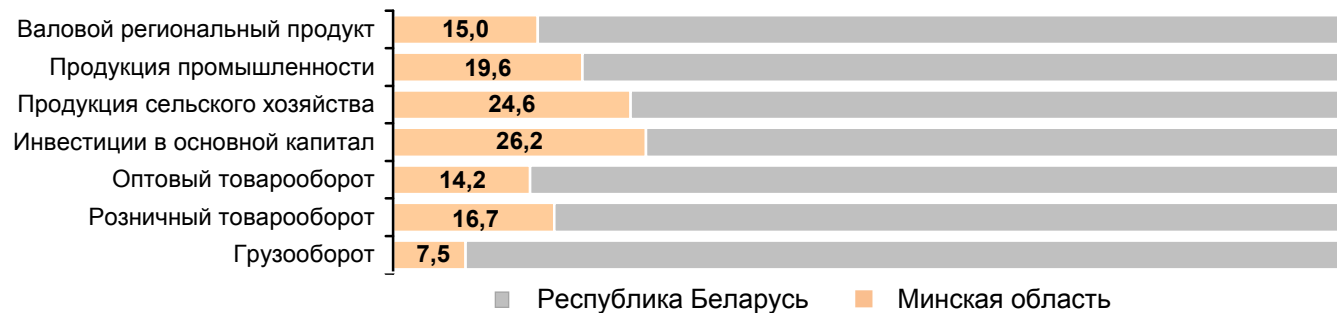
(рублей)



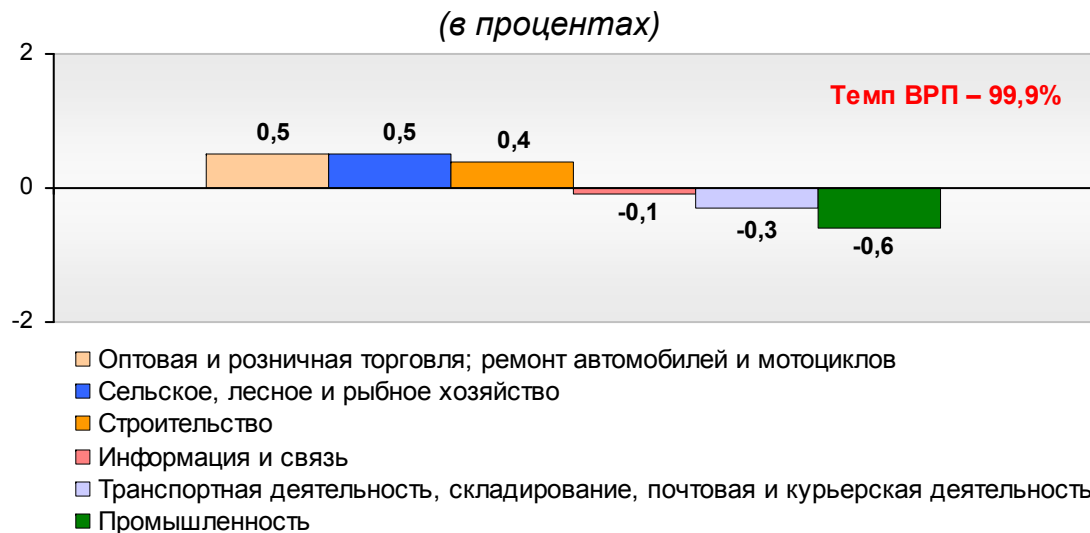
■ Республика Беларусь ◆ г.Минск

СОЦИАЛЬНО-ЭКОНОМИЧЕСКИЕ ПОКАЗАТЕЛИ ПО МИНСКОЙ ОБЛАСТИ

**Удельный вес Минской области в общереспубликанских показателях
в январе-ноябре 2020 г.
(в процентах)**



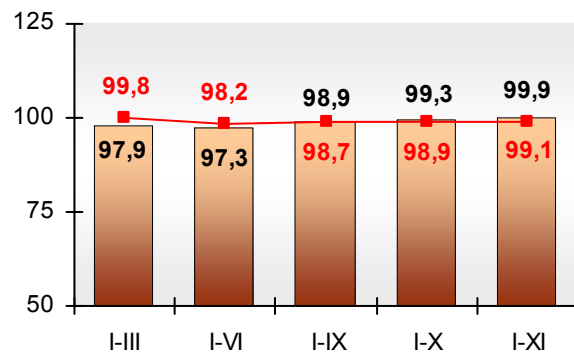
Влияние основных видов экономической деятельности на формирование темпа ВРП по Минской области в январе-ноябре 2020 г.



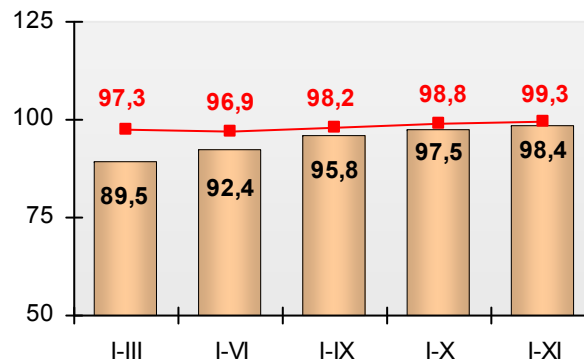
Основные показатели развития региона в 2020 году

(в процентах к соответствующему периоду 2019 года)

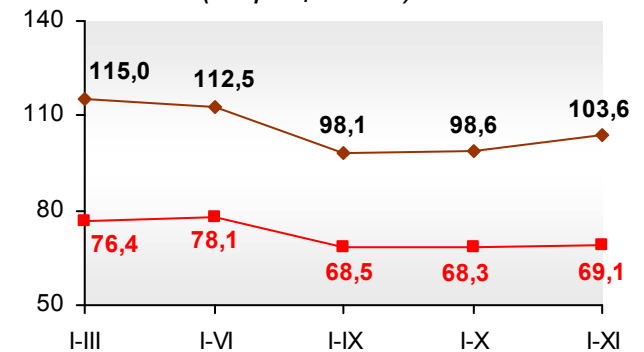
Валовой региональный продукт



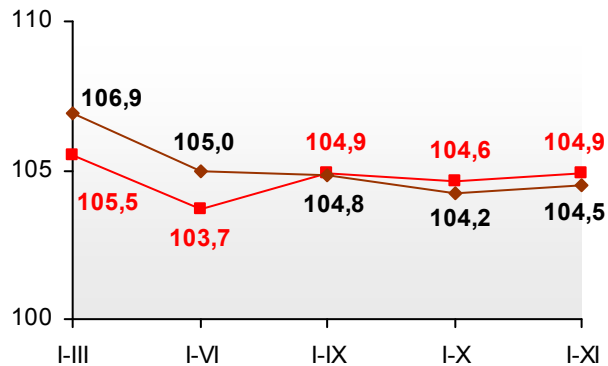
Промышленное производство



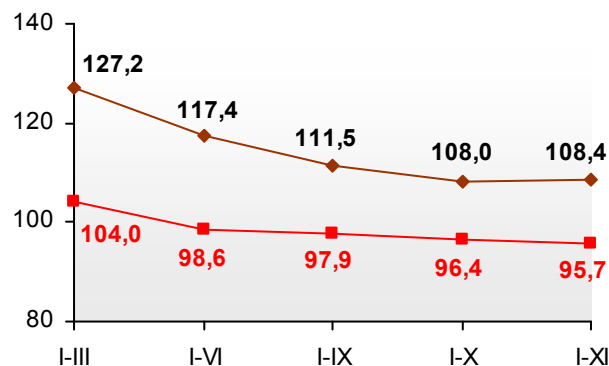
Соотношение запасов готовой продукции и среднемесячного объема производства (в процентах)



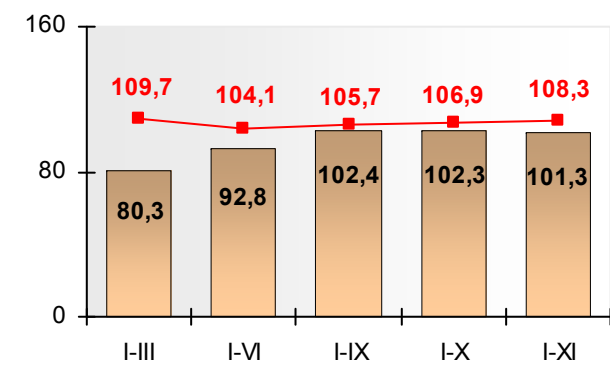
Производство сельского хозяйства в хозяйствах всех категорий



Инвестиции в основной капитал



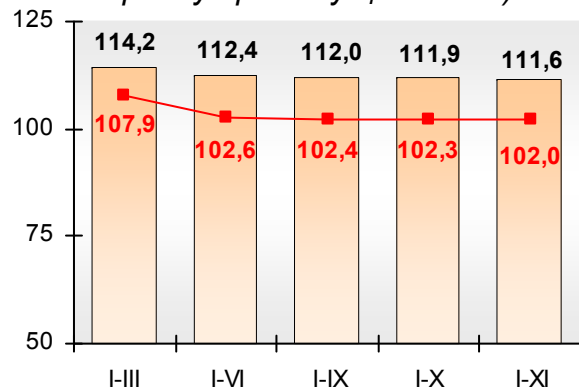
Ввод в эксплуатацию жилья



■ Республика Беларусь ◆ Минская область

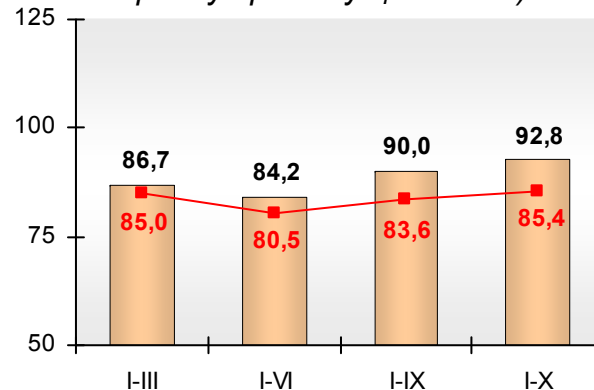
Розничный товарооборот

(в процентах к соответствующему периоду предыдущего года)



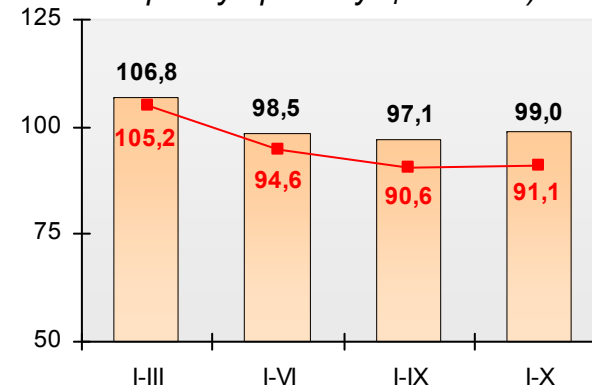
Экспорт товаров

(в процентах к соответствующему периоду предыдущего года)



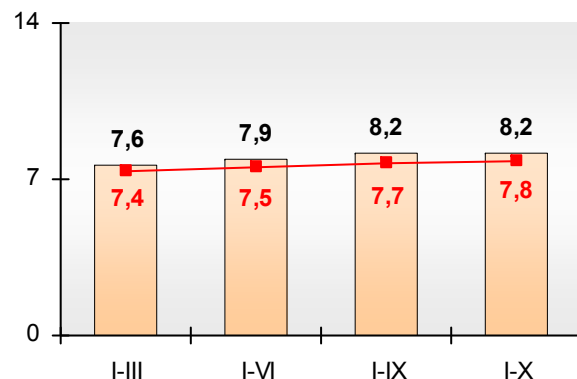
Экспорт услуг

(в процентах к соответствующему периоду предыдущего года)



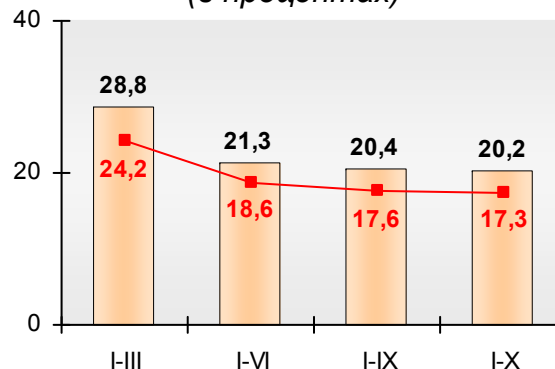
Рентабельность продаж

(в процентах)



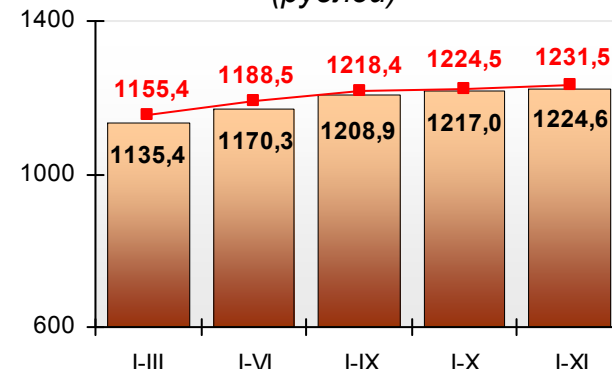
Удельный вес убыточных организаций в общем количестве организаций

(в процентах)



Номинальная начисленная среднемесячная заработная плата работников

(рублей)



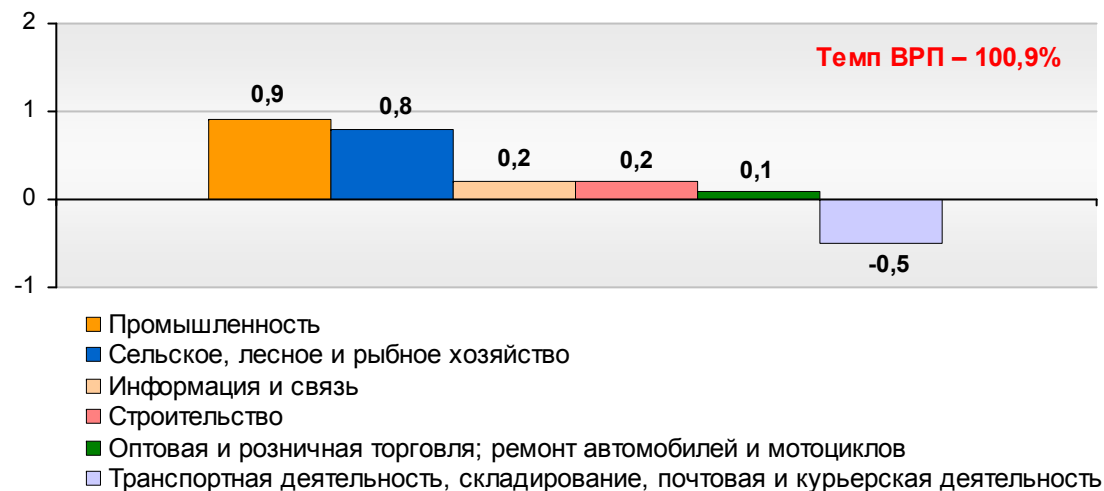
■ Республика Беларусь ◆ Минская область

СОЦИАЛЬНО-ЭКОНОМИЧЕСКИЕ ПОКАЗАТЕЛИ ПО МОГИЛЕВСКОЙ ОБЛАСТИ

Удельный вес Могилевской области в общереспубликанских показателях в январе-ноябре 2020 г. (в процентах)



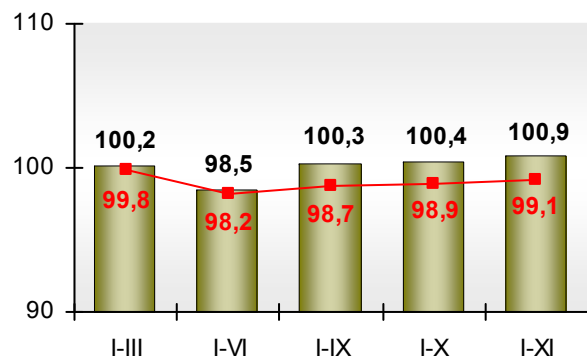
Влияние основных видов экономической деятельности на формирование темпа ВРП по Могилевской области в январе-ноябре 2020 г. (в процентах)



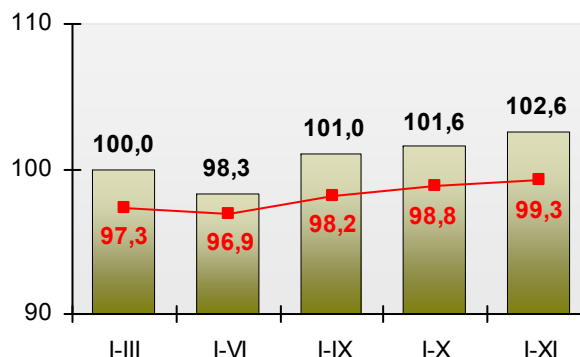
Основные показатели развития региона в 2020 году

(в процентах к соответствующему периоду 2019 года)

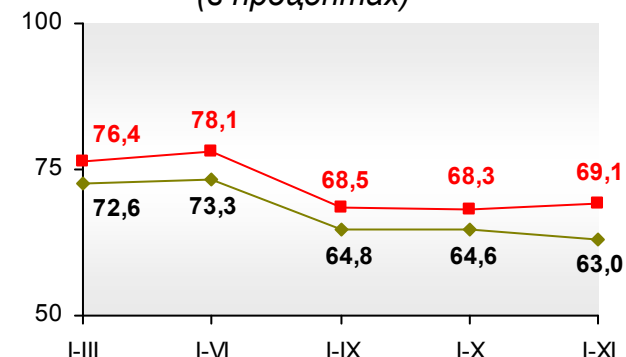
Валовой региональный продукт



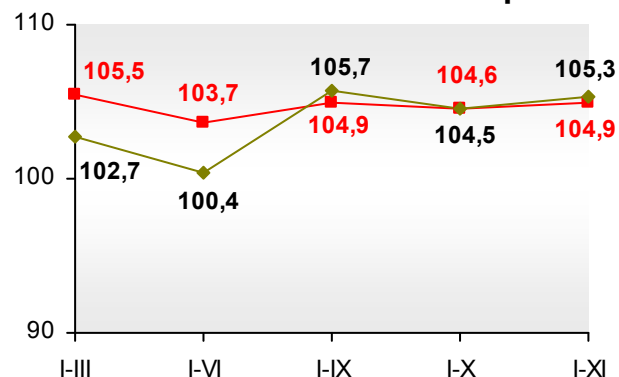
Промышленное производство



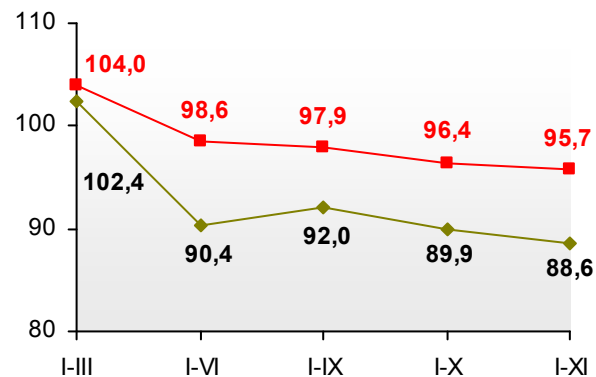
Соотношение запасов готовой продукции и среднемесячного объема производства (в процентах)



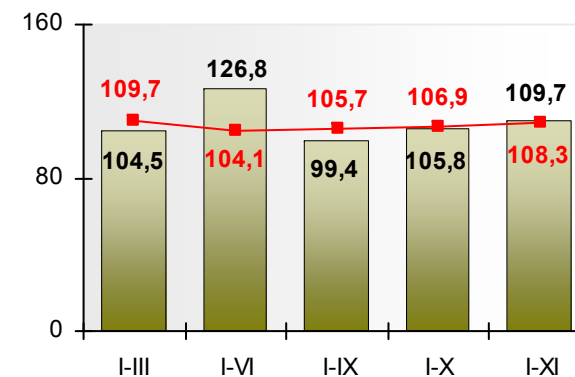
Производство сельского хозяйства в хозяйствах всех категорий



Инвестиции в основной капитал



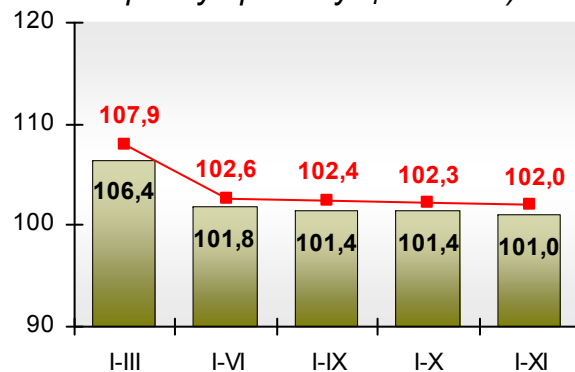
Ввод в эксплуатацию жилья



■ Республика Беларусь ◆ Могилевская область

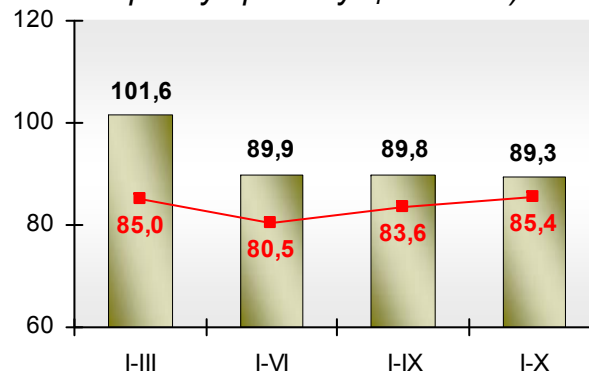
Розничный товарооборот

(в процентах к соответствующему периоду предыдущего года)



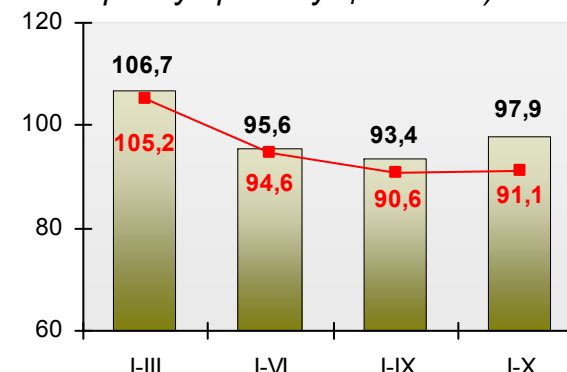
Экспорт товаров

(в процентах к соответствующему периоду предыдущего года)



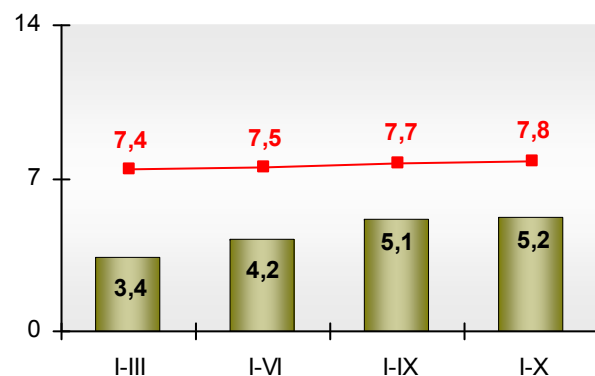
Экспорт услуг

(в процентах к соответствующему периоду предыдущего года)



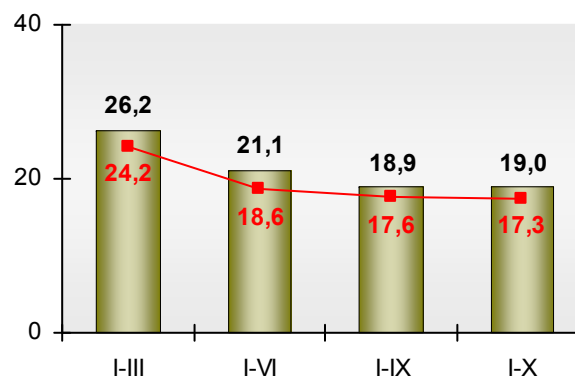
Рентабельность продаж

(в процентах)



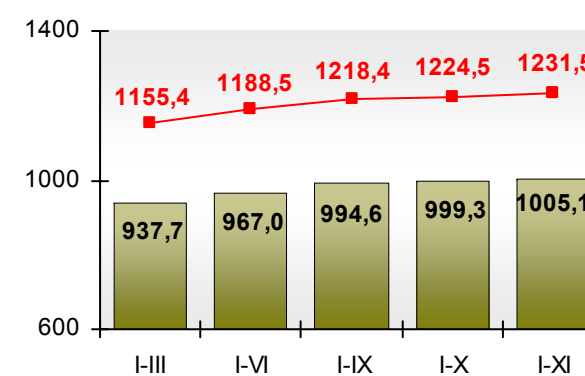
Удельный вес убыточных организаций в общем количестве организаций

(в процентах)



Номинальная начисленная среднемесячная заработная плата работников

(рублей)



■ Республика Беларусь ◆ Могилевская область